

Рис. 10.2а,б. Матка и яичники девочки 12 лет с нормальным физическим и половым развитием:

а - матка на продольном и поперечном срезах (маркеры): 1 - шейка, 2 - тело матки при продольном сканировании, 3 - тело матки при поперечном сканировании, 4 - угол между телом и шейкой матки, 5 - влагалище, 6 - мочевого пузыря, 7 - передняя брюшная стенка;
б - яичники на продольном срезе: 1 - правый яичник, 2 - левый яичник.

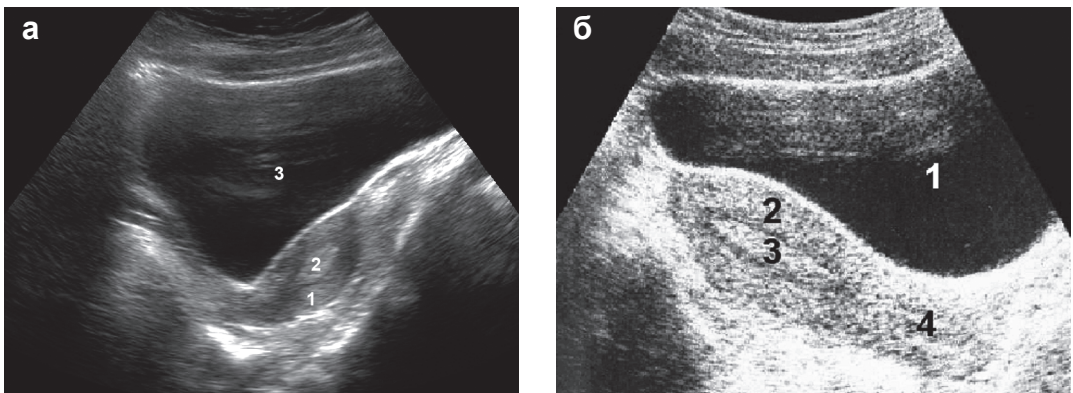


Рис. 10.3а,б. Матка девочки с нормальным физическим и половым развитием при продольном сканировании:

а - матка девочки 14 лет: 1 - матка, 2 - эндометрий, 3 - мочевого пузыря;
б - матка девушки 18 лет: 1 - мочевого пузыря, 2 - матка, 3 - эндометрий, 4 - шейка матки.

составляет 2:1, угол между телом матки и шейкой выражен (рис. 10.3б), яичники располагаются рядом с маткой и прилегают к ее стенкам, в яичниках определяются фолликулы.

Эхографические данные у здоровых девочек согласуются с результатами анатомических исследований. Наиболее выраженное увеличение размеров матки и яичников наблюдается с 13 до 15 лет.

Как видно из таблиц 10.1 и 10.2, увеличение размеров матки зависит от возраста. До 9 лет отмечается постепенное увеличение длины матки, причем ос-