

Рис. 6.7а,б,в. Расширение нижней трети мочеточника:

а - поперечный срез, одностороннее расширение мочеточника;

б - поперечный срез, двустороннее расширение мочеточников;

в - мегауретер на продольном срезе.

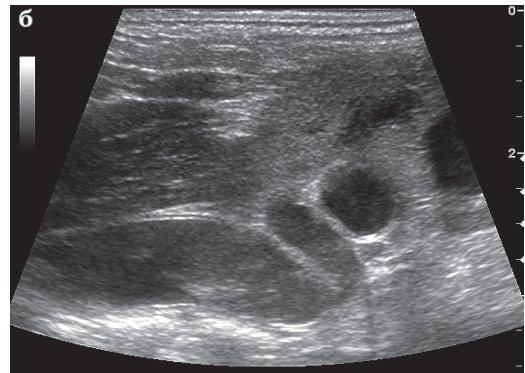


Рис. 6.8а,б,в. Расширение верхнего и среднего отделов мочеточника с множественными перегибами:

а - расширение верхней трети мочеточника и расширенная собирательная система почки;

б - расширение мочеточника на всем его протяжении и расширенная собирательная система почки у новорожденного;

в - "взвесь" в просвете собирательной системы.