

Рис. 11.2а,б. Почка при остром гломерулонефрите.

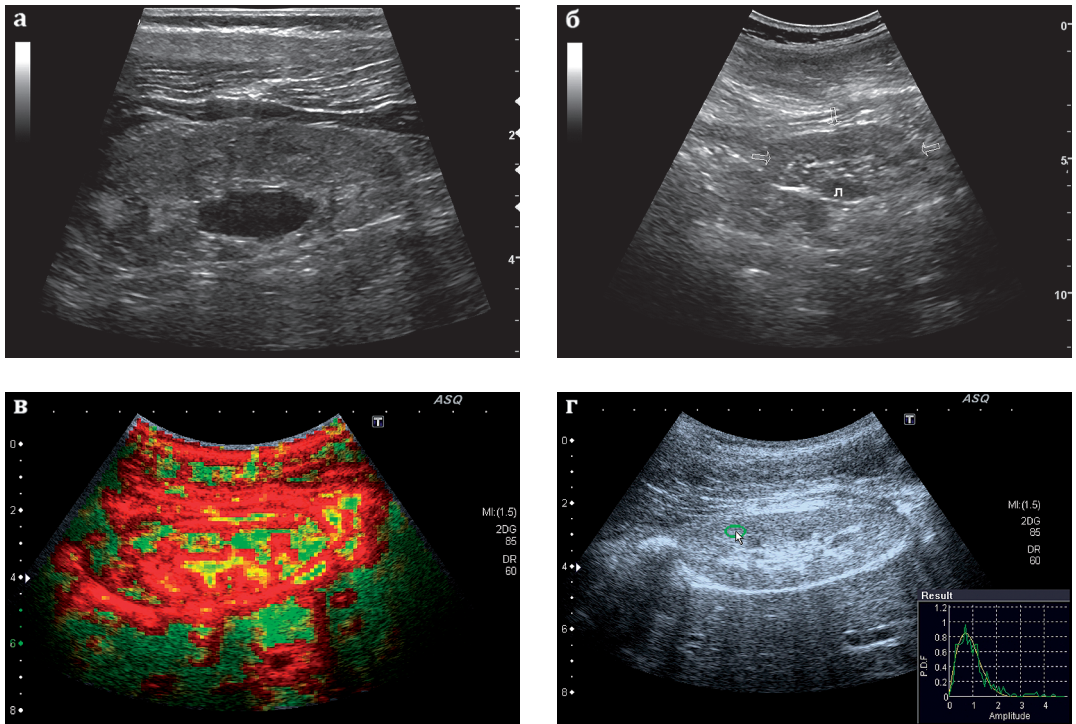


Рис. 11.3а,б,в,г. Почка при хронической почечной недостаточности:

**а** - ранняя стадия ХПН; **б** - сморщенная почка (л - лоханка); **в** - цветное кодирование тканей для оценки их плотности (режим ASQ); **г** - распределение амплитуды сигнала в области "интереса" в виде гистограммы (количественная оценка плотности в режиме ASQ).

При исследовании пациентов с острым гломерулонефритом, нефротическим и нефритическим синдромами важно отслеживать динамику размеров почек с учетом данных многолетнего наблюдения, поскольку уменьшение размера поч-