

Рис. 13.5а,б. Трансплантированная почка (сонограммы предоставлены заведующим отделением трансплантологии почки РНЦХ проф. Кабаком М.М.): **а** - доплерограмма кровотока при стенозе почечной артерии; **б** - отсутствие регистрации кровотока в нижнем сегменте трансплантированной почки в режиме ЭД.

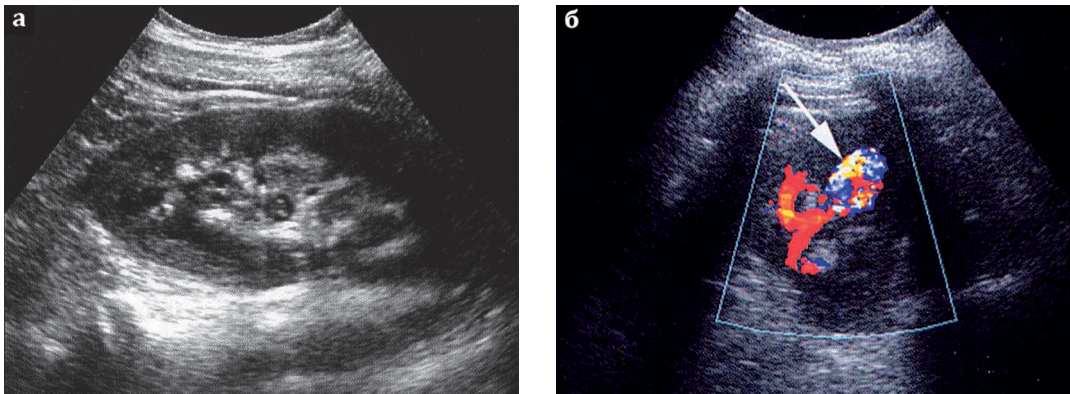


Рис. 13.6а,б. Артериовенозная фистула в трансплантированной почке (*Thurston W. et al, 2005*): **а** - в В-режиме почка выглядит нормальной; **б** - та же почка при исследовании в режиме ЦДК; стрелкой показана фистула.

Типичным результатом биопсии почечного трансплантата является образование артериовенозных фистул и псевдоаневризм. Фистулы видны как цветные вспышки в паренхиме при исследовании трансплантата в цветовом режиме (рис. 13.6а,б). Этот феномен вызван колебаниями окружающих тканей в ответ на высокоскоростной поток крови через фистулу.

При наличии фистулы можно визуализировать питающую артерию и дренирующую вену. В импульсном режиме по артерии определяется низкорезистентный кровоток с высокой скоростью и турбулентным движением крови. По вене регистрируется волновой кровоток.