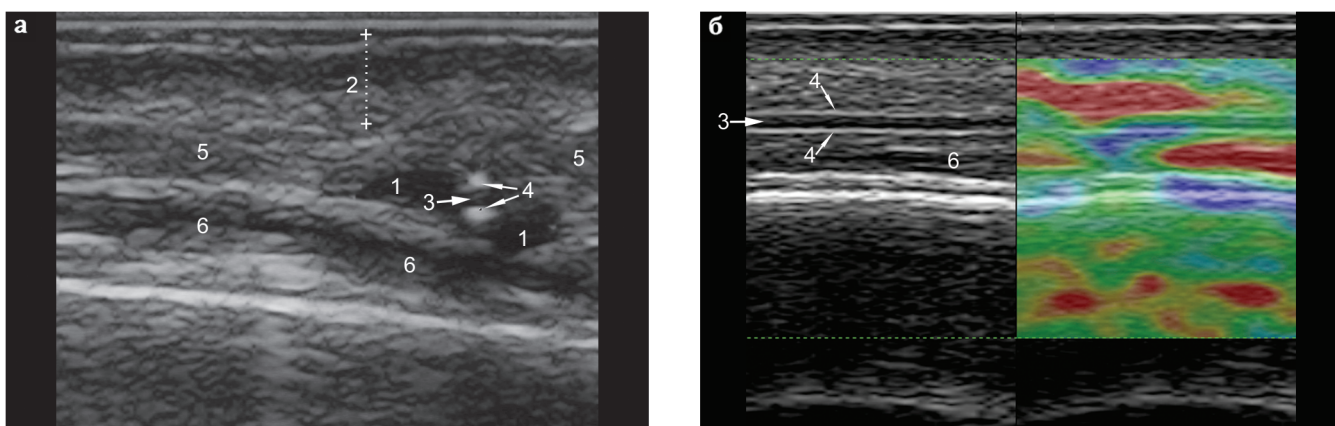
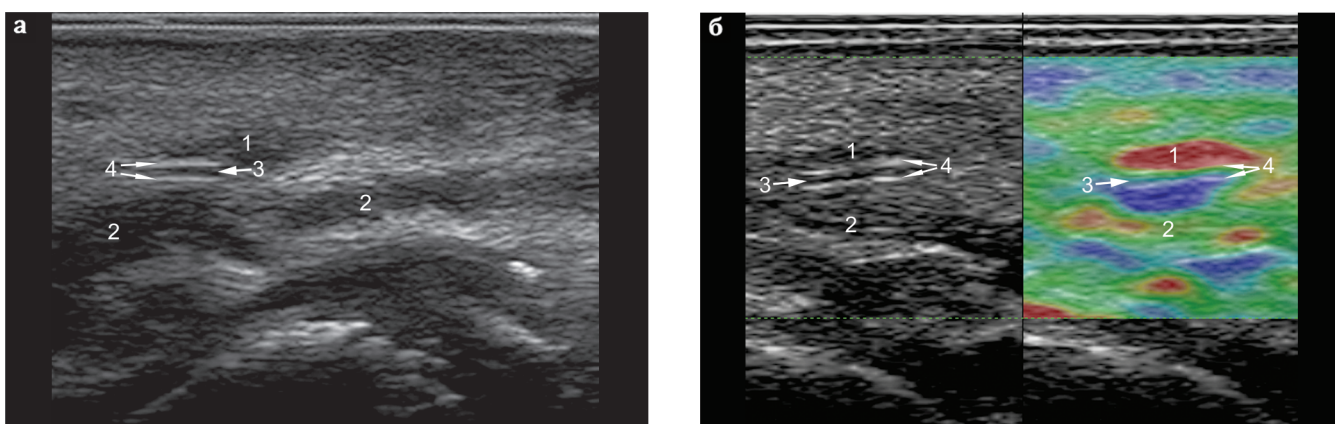


**Рис. 5.30. Воспалительные осложнения в месте имплантации нитей (1 — жидкость, 2 — дерма, 3 — гипозоногенная основа нити, 4 — гиперэхогенная оболочка нити): фрагмент неудаленной нити из полиэфирного волокна в силиконовой оболочке в области гранулемы поднижнечелюстной области при поперечном (а) и продольном (б) сканировании.**



**Рис. 5.31. Воспалительные осложнения в месте имплантации нитей (1 — жидкость, 2 — дерма, 3 — гипозоногенная основа нити, 4 — гиперэхогенная оболочка нити, 5 — ПЖК, 6 — лобное брюшко затылочно-лобной мышцы): нерассасывающаяся нить из полиэфирного волокна в области лба над лобным брюшком затылочно-лобной мышцы с перифокальным отеком вокруг нити при поперечном сканировании (а) и продольном сканировании (б) с режимом эластографии.**



**Рис. 5.32. Воспалительные осложнения в месте имплантации нитей (1 — перифокальный отек, 2 — круговая мышца рта, 3 — гипозоногенная основа нити, 4 — гиперэхогенная оболочка нити): фрагмент нерассасывающейся нити из полиэфирного волокна над круговой мышцей рта в латеральной части верхней губы с зоной сниженной эхогенности над нитью при продольном сканировании в В-режиме (а) и в режиме эластографии (б).**