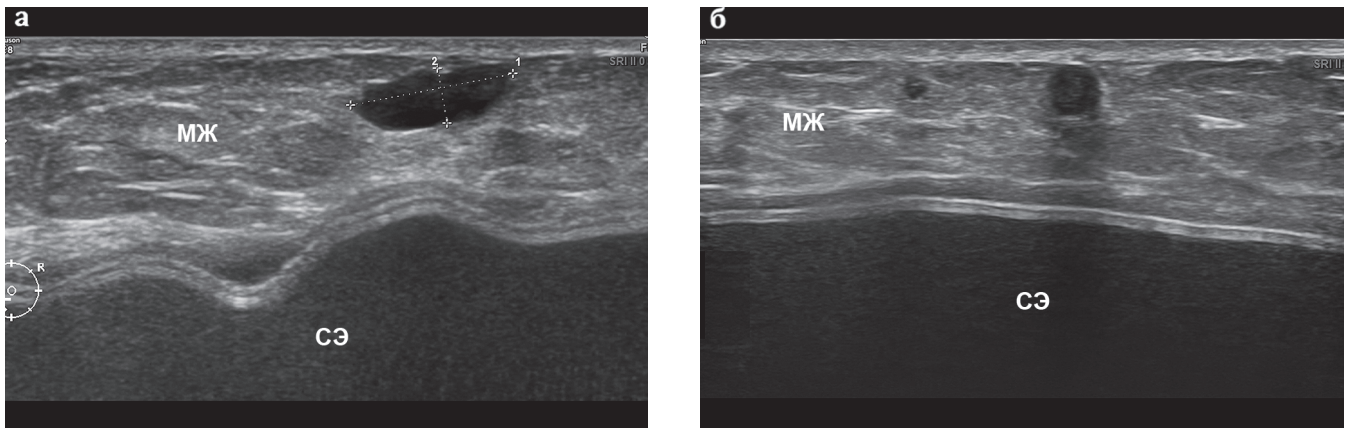


## 5.2. Примеры применения классификации US BI-RADS для оценки молочных желез после увеличивающей маммопластики

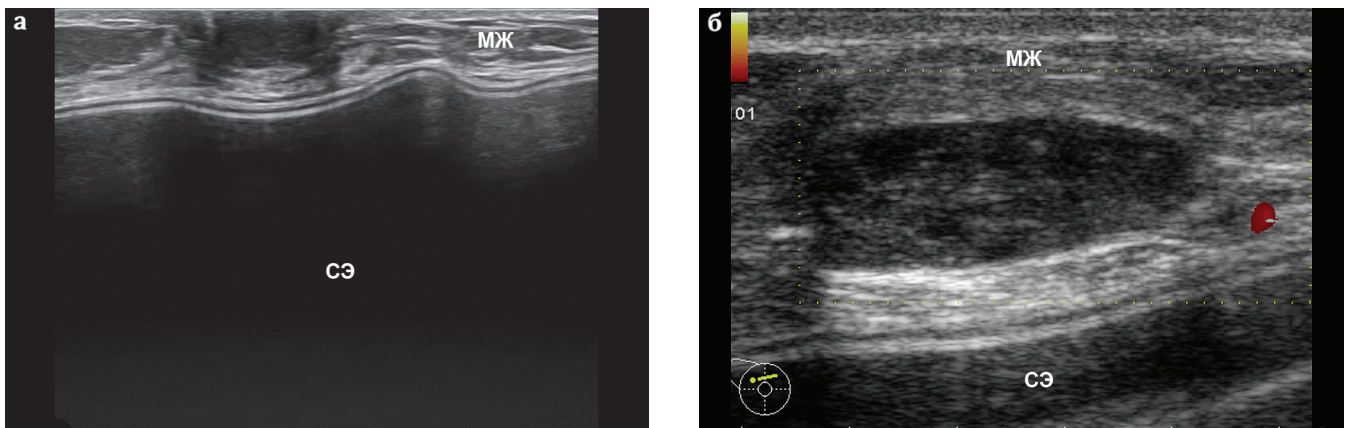
Все молочные железы с силиконовыми эндопротезами должны быть определены в категорию 2. В случае обнаружения в собственной молочной железе объемного образования категорию выставляют в соответствии с его УЗ-характеристиками. В этом случае каждая молочная железа должна иметь свою категорию US BI-RADS независимо от состояния силиконового эндопротеза (рис. 5.2 — 5.6).



**Рис. 5.2. Молочная железа (МЖ) после увеличивающей маммопластики силиконовыми эндопротезами (СЭ):**

**а** — эндопротез со слабоволнистыми контурами, окружен тонкой полоской жидкости, содержимое анэхогенное; в собственной молочной железе лоцируется простая киста. **Заключение:** категория US BI-RADS 2 (наличие СЭ и простой кисты — совпадение категории US BI-RADS).

**б** — дополнительно выполнена пластика аутожиром. В собственной молочной железе лоцируются два округлых полостных образования, с гиперэхогенной капсулой, анэхогенным содержимым, с эхогенными включениями. За образованиями формируются слабые акустические тени. Дифференциальный диагноз следует проводить между простыми кистами и очагами липонекроза (последнее более вероятно). **Заключение:** категория US BI-RADS 2.



**Рис. 5.3. Молочная железа (МЖ) после увеличивающей маммопластики силиконовыми эндопротезами (СЭ).**

Впервые выявленные (или без наличия предыдущих инструментальных заключений) типичные по УЗ-картине фибroadеномы следует определить в **катеорию US BI-RADS 3**.

При отсутствии отрицательной динамики через 6 мес перевести в **катеорию US BI-RADS 2**.