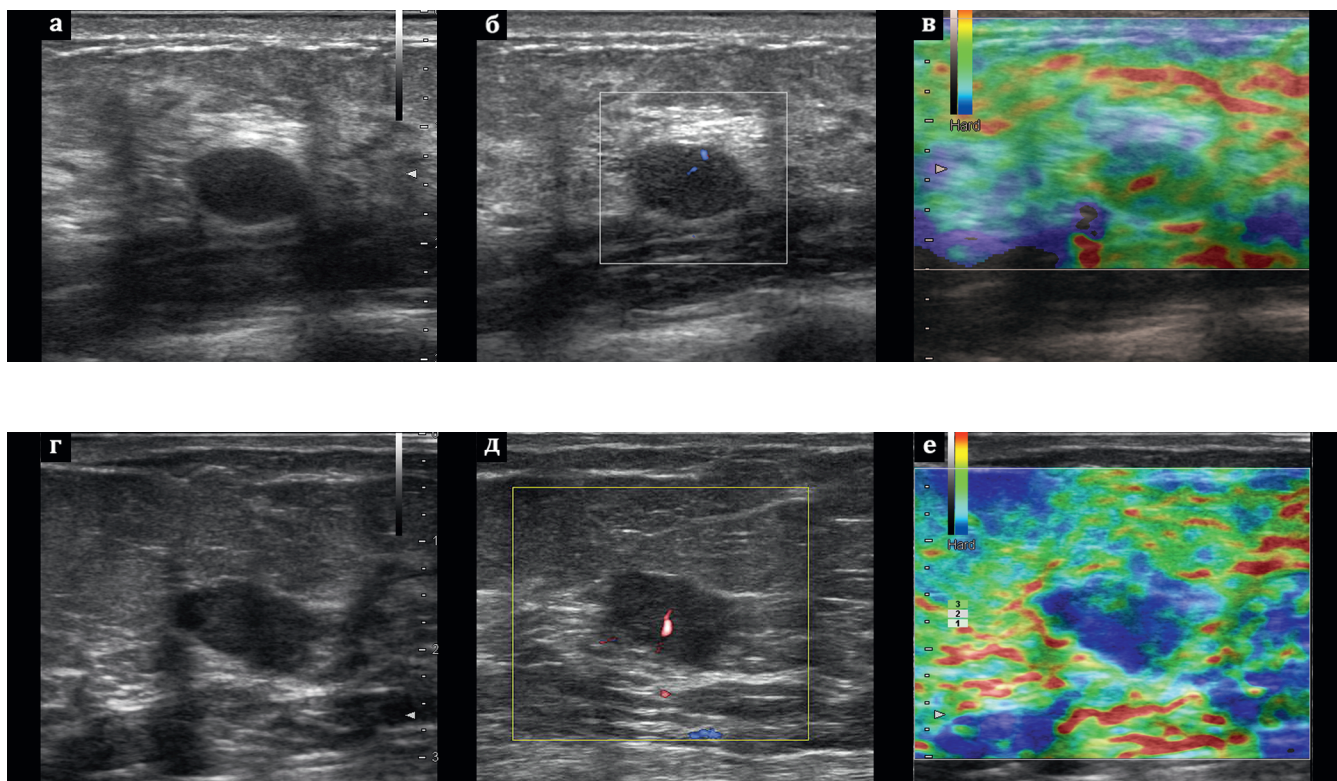


**Наблюдение 11** (рис. 10.11). Н., 55 лет. Жалоб не предъявляет. Выполнена ММГ — высокая плотность тканей молочных желез. Рекомендовано УЗИ.



**Рис. 10.11.** Мультипараметрическое ультразвуковое исследование молочных желез (а, г — В-режим, б, д — режим ЦДК, в, е — режим КЭГ):

**а, б, в** — фиброаденома левой молочной железы: в В-режиме лоцируется гипозоногенное образование овальной формы, горизонтальной пространственной ориентации, с четкими ровными контурами, с латеральными тенями и эффектом дорсального усиления — BI-RADS 3. В режиме ЦДК выявлены единичные интранодулярные сосуды (категорию можно не повышать). В режиме КЭГ — образование мягкое, категорию можно не повышать.

**г, д, е** — рак правой молочной железы: в В-режиме лоцируется гипозоногенное образование овальной формы, горизонтальной пространственной ориентации, с четкими неровными контурами, латеральными тенями и эффектом дорсального усиления — BI-RADS 3. В режиме ЦДК определяется радиальный интранодулярный сосуд — категория повышается до BI-RADS 4a. В режиме КЭГ представлено преимущественно холодными тонами — высокая жесткость, что требует повышения категории до BI-RADS 4b.

*Заключение. Объемные образования обеих молочных желез.*

*Левая молочная железа — BI-RADS 3.*

*Правая молочная железа — BI-RADS 4b.*